



ALBATRE

OUTDOOR EQUIPMENT

2026 SPRING & SUMMER
COLLECTION



行こう。自由だ。

CATEGORY



TREKKING

四季折々の山歩きを楽しむためのトレッキングアイテムをラインナップ。登山を始める方のエントリーモデルやデイリーユースとしても最適。



WATER ACTIVITY

海や川などの水辺の自然環境に適した靴やサンダルをラインナップ。岩や小石が点在するフィールドで足裏を保護し、安全な活動をサポート。



OUTDOOR

アウトドアギアやスポーツ用品・用具の収納に最適なソフトコンテナや保冷バッグ・ケース等をラインナップ。シーンに合わせたマルチな使い方が可能。

FUNCTION GUIDE



WATER PROOF

防水素材を使用または防水構造になっています。



BREATH ABLE

透湿性のあるメンブレンや通気性のある素材を使用しています。



WIDE LAST

日本人に合わせた幅の広いラスト(足型)を使用しています。



SHOCK ABSORBS

衝撃吸収性に優れた素材やソールを使用しています。



DRAIN SOLE

排水機能を備えたアウトソールを使用しています。



EVA SOLE

軽量でクッション性のあるEVA素材のアウトソールを使用しています。



QLS SYSTEM

素早く固定の操作可能なロックパーツを使用しています。



EVA GRIP

ソフトで触り心地の良いEVA素材のグリップです。



ESCROW RB-CAP

ボールの先ゴムが抜けにくいスクリー式の仕様です。



7075 DURALUMIN

航空機にも使用される超々ジュラルミン【A7075】素材を使用しています。



6061 ALUMINIUM

軽量・高強度のアルミニウム合金【A6061】を使用しています。



UD CARBON

軽量なユニダイレクショナルカーボンを使用しています。



ADJUSTABLE STRAP

長さを調整できるストラップを使用しています。



SLIDE ROCK

スライドロック式のパーツを使用しています。

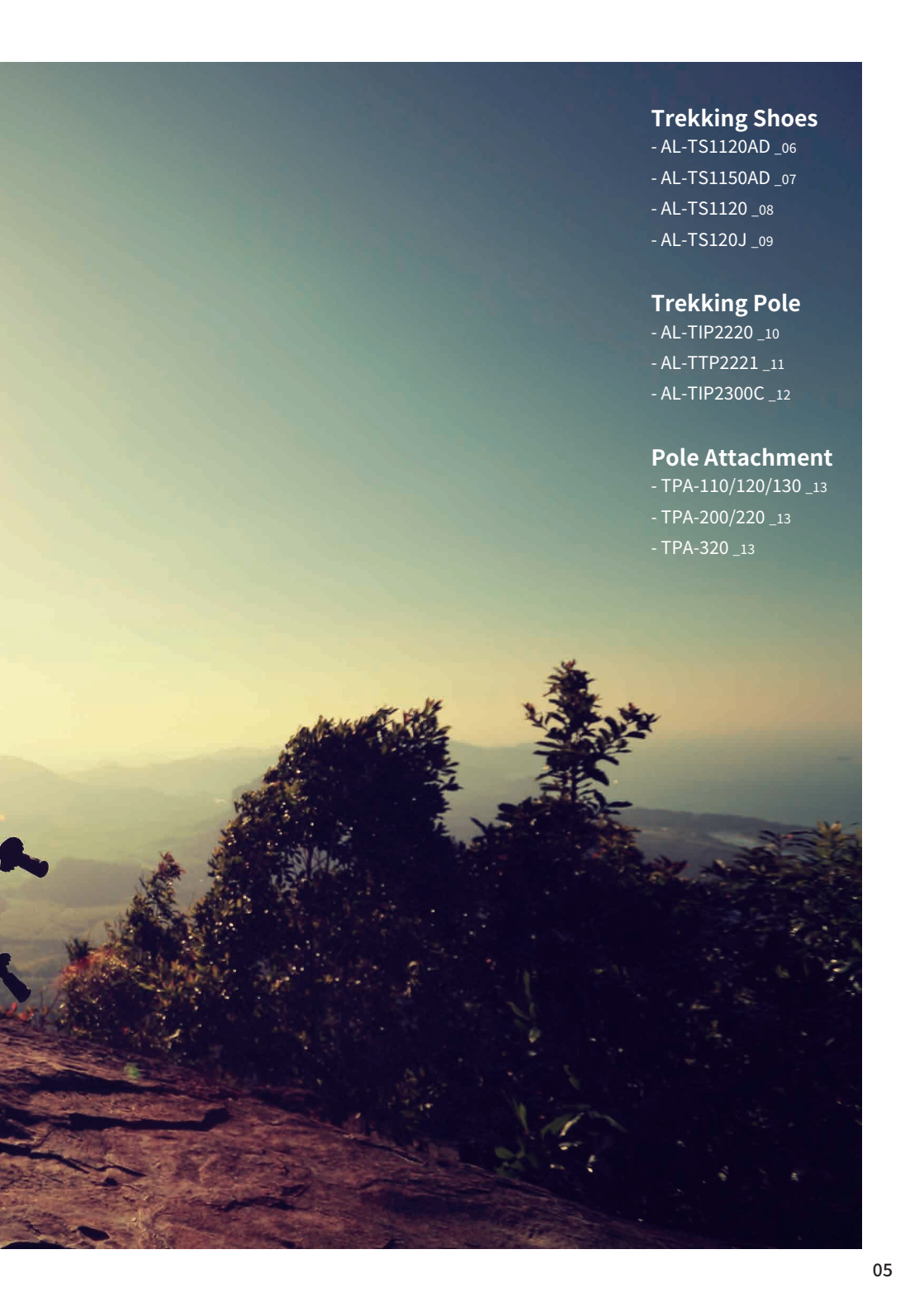


FOLDING POLE

折りたたみ式のポールジョイントを使用しています。

TREKKING





Trekking Shoes

- AL-TS1120AD _06
- AL-TS1150AD _07
- AL-TS1120 _08
- AL-TS120J _09

Trekking Pole

- AL-TIP2220 _10
- AL-TTP2221 _11
- AL-TIP2300C _12

Pole Attachment

- TPA-110/120/130 _13
- TPA-200/220 _13
- TPA-320 _13



Lamp
Black
22.5-28.5
cm



Cork
Brown
22.5-28.5
cm



Slate
Gray
22.5-25.0
cm

no. **AL-TS1120AD**
 item. **LIGHT TREKKING SHOES**
 ライトトレッキングシューズ



type. UNISEX

price. 参考上代¥7,980

size. 22.5cm~28.5cm<@0.5cm>

color. ●ランプブラック ●コルクブラウン ●スレートグレー

material. アッパー：合成皮革+ナイロン<つま先部分のみ天然皮革>

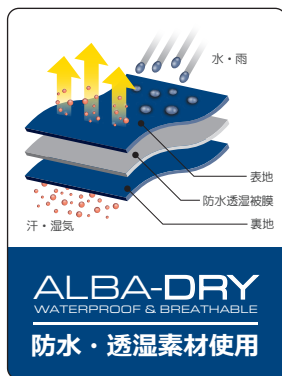
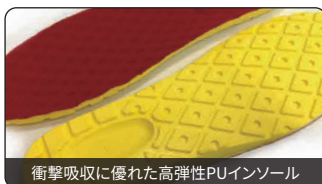
ソール：2ピースソール<EVA+合成ゴム>

ハイキング～ライトトレッキング向けミッドカットモデル。

甲高・幅広ラスト(足型)を使用し、アッパーの撥水・防汚加工に加え、防水・透湿メンブレンを使用し耐候性を向上。

悪路での歩行をサポートする衝撃吸収に優れた高弾性PUインソールを備え、踵部分はヒールラスタイングを施した3D立体構造でフィッティング性を高めています。

グリップ力の高い深溝パターンアウトソールと軽量で衝撃吸収に優れたEVAミッドソールを組み合わせた2ピースソール。





no. **AL-TS1150AD**
item. **LIGHT TREKKING SHOES**
ライトトレッキングシューズ



type. UNISEX
price. 参考上代¥6,980
size. 22.5cm~28.5cm<@0.5cm>

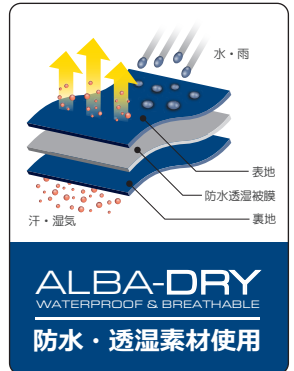
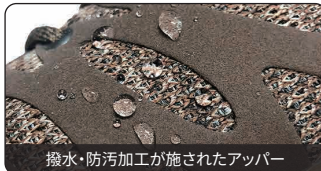
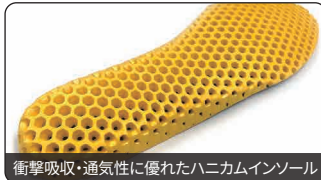
color. ●ブラック ●ヘザーブラウン ●ヘザーグレー
material. アッパー：合成皮革+ナイロン<つま先部分のみ天然皮革>
ソール：2ピースソール<EVA+合成ゴム>

ウォーキング～ハイキング～ライトトレッキング向けローカットモデル。

甲高・幅広ラスト(足型)を使用し、アッパーの撥水・防汚加工に加え、防水・透湿メンブレンを使用し耐候性を向上。

山登り等の悪路で歩行はもちろん、日常のウォーキングにも使用し易いローカットタイプ。

衝撃吸収・通気性に優れたハニカムインソールを使用し、軽量のEVAミッドソールと深溝パターンのハイグリップアウトソールを組み合わせた2ピースソールを備え、快適な歩行を補助。



Black
×
Black
22.5-28.5
cm



Brown
22.5-28.5
cm



Gray
×
Magenta
22.5-25.0
cm



no. **AL-TS1120**
 item. **LIGHT TREKKING SHOES**
 ライトトレッキングシューズ



type. UNISEX

price. 参考上代¥6,980

size. 22.5cm~28.5cm<@0.5cm>

color. ●ブラック×ブラック ●ブラウン ●グレー×マゼンタ

material. アッパー：合成皮革+ナイロン<つま先・踵部のみ天然皮革>

ソール：2ピースソール<EVA+合成ゴム>

ハイキング〜ライトトレッキング向けミッドカットモデル。

甲高・幅広ラスト(足型)を使用し、アッパーは防水・透湿素材を使用<※完全防水ではありません>

アーチサポート/ヒールクッションが付いたインソールを採用し、歩行時の負荷軽減とフィット感を向上。

軽量で衝撃吸収性に優れたEVAミッドソールと深溝パターンのアウトソールを組み合わせた2ピースソールを採用し、悪路での安定性と歩行時の足への負担を軽減。



日本人向けの甲高・幅広ラストを使用



深溝パターンの高グリップアウトソール



アーチサポート/ヒールクッション付インソール



no. **AL-TS120J**
item. **JUNIOR TREKKING SHOES**
ジュニアトレッキングシューズ



type. JUNIOR
price. 参考上代¥4,380
size. 18.0cm~25.0cm<@1.0cm>

color. ●ネイビー×レッド ●ブラウン×タン ●カーキ ●ブラック×マスタード
material. アッパー：合成皮革+ポリエステル
ソール：合成ゴム

ハイキング〜ライトトレッキング向け子供用モデル。

大人向けモデルのトレッキングシューズでも採用している防水・透湿素材を使用<※完全防水ではありません>

インソールは衝撃吸収材付きなので、歩行時の足への負荷を軽減。

グリップ力の高い深溝パターンのアウトソールを採用し、山道の滑りやすい悪路でも安定して歩行が可能。

かかとは夜間の視認性を高める反射シートを配し、安全性に考慮。



ALBATRE
TREKKING EQUIPMENT



長さ調整可能な
オリジナルストラップ

Black

Charcoal
Gray

ソフトな握り心地の
軽量EVAグリップ

航空機等にも使用される軽量
高強度の超々ジュラルミン
【A7075】を使用

素早く確実に固定できる
クイックロッカーシステム搭載

脱落・紛失を防ぐ
ネジ式の先ゴム

no. **AL-TIP2220**
item. **ALUMINUM TREKKING POLE**
アルミトレッキングポール

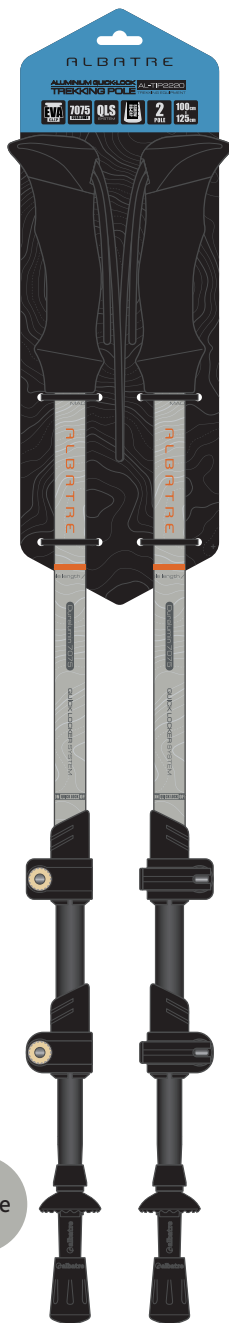
type. I型グリップトレッキングポール<2本組>

price. 参考上代¥4,900

size. 100~125cm / 3本継<収納サイズ: 58cm>

color. ●ブラック ●チャコールグレー ●グレイージュ

material. 本体: 超々ジュラルミン<A7075材> / グリップ: EVA樹脂
ロックパーツ: ナイロン樹脂 / 先ゴム: 合成ゴム

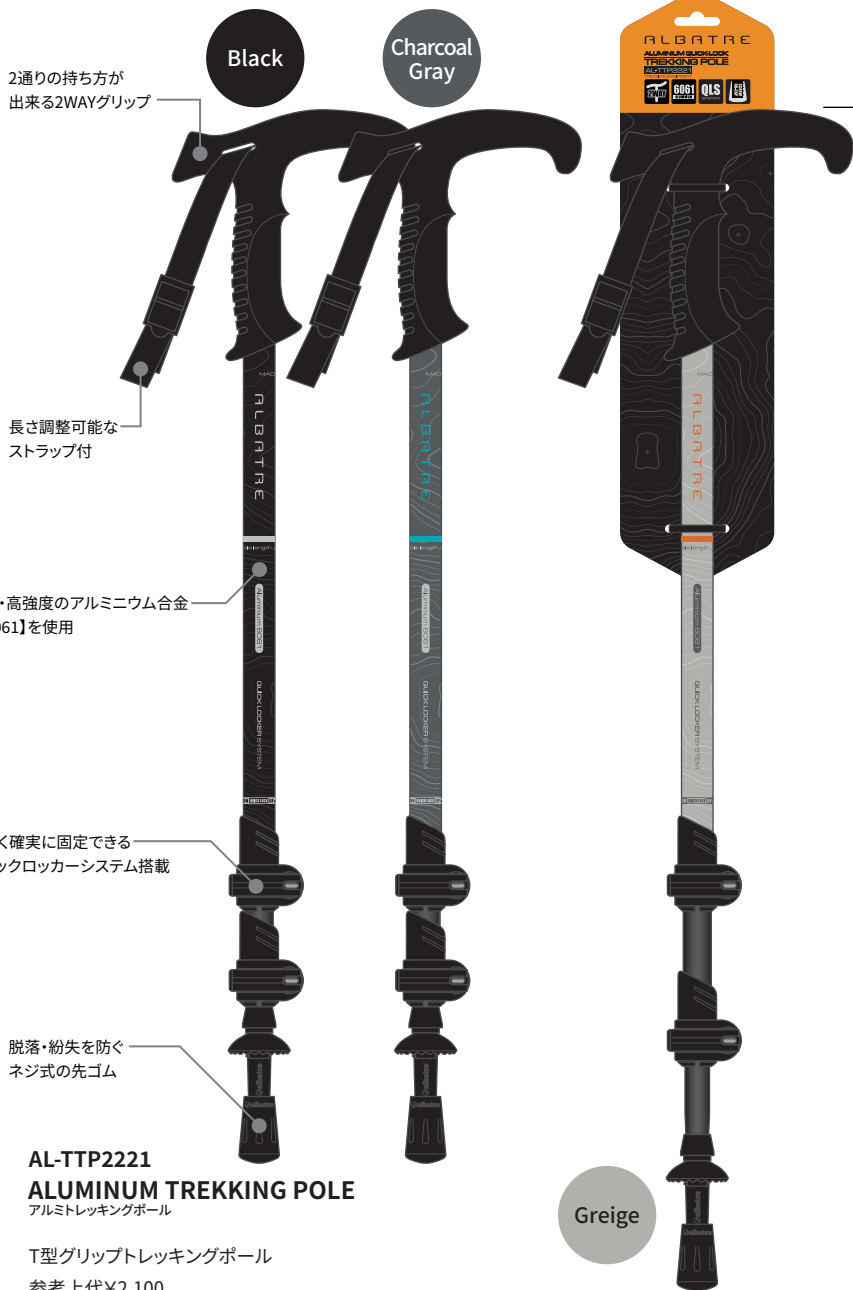


100~125cm

Greige



85~105cm



2通りの持ち方が
出来る2WAYグリップ

Black

Charcoal
Gray

長さ調整可能な
ストラップ付

軽量・高強度のアルミニウム合金
【A6061】を使用

素早く確実に固定できる
クイックロッカーシステム搭載

脱落・紛失を防ぐ
ネジ式の先ゴム

no. **AL-TTP2221**
item. **ALUMINUM TREKKING POLE**
アルミトレッキングポール

type. T型グリップトレッキングポール
price. 参考上代¥2,100

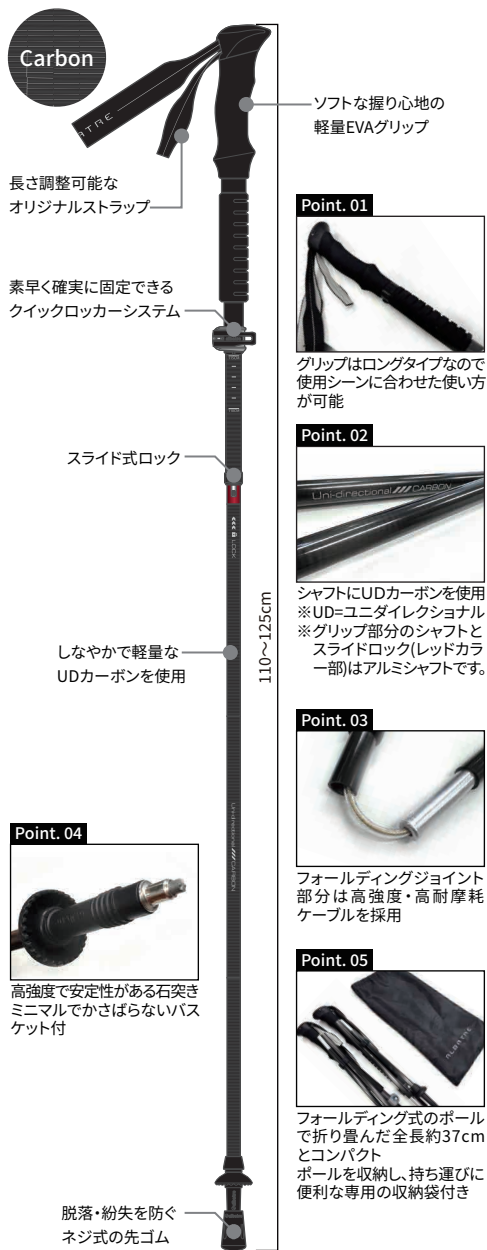
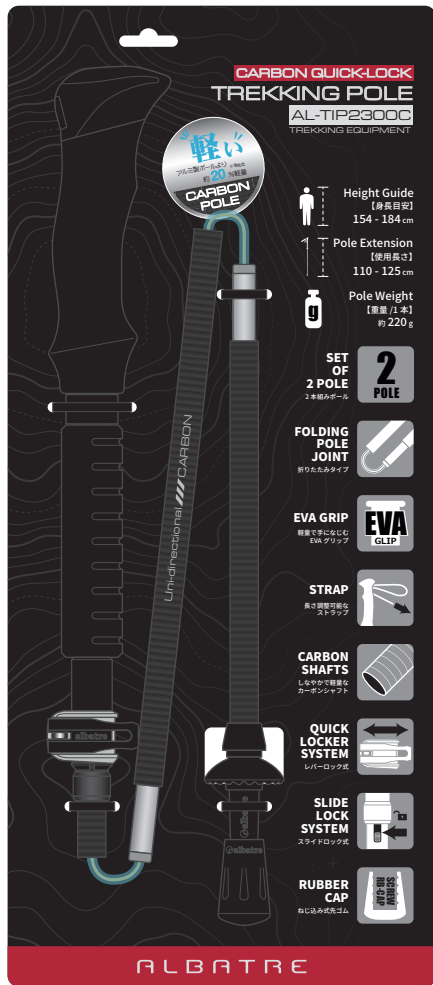
size. 85~105cm / 3本継<収納サイズ: 58cm>

color. ●ブラック ●チャコールグレー ●グレージュ

material. 本体: アルミニウム合金<A6061材> / グリップ: ナイロン樹脂
ロックパーツ: ナイロン樹脂 / 先ゴム: 合成ゴム

Greige





- no. **AL-TIP2300C**
 item. **CARBON TREKKING POLE**
 カーボントレッキングポール
- type. I型グリップトレッキングポール<2本組>
 price. 参考上代¥12,000
 size. 110~125cm / 3本継<収納サイズ: 37cm>
 color. ●カーボン
 material. 本体: カーボン<ユニダイレクショナルカーボン>+アルミ合金
 グリップ: EVA樹脂 / ロックパーツ: ナイロン樹脂 / 先ゴム: 合成ゴム



item. **TREKKING POLE ATTACHMENT**

トレッキングポールアタッチメント



no. TPA-110
type. 先ゴム【傾斜型】
汎用品
price. 参考上代¥380
material. 合成ゴム



no. TPA-120
type. 先ゴム
汎用品
price. 参考上代¥380
material. 合成ゴム



no. TPA-130
type. 先ゴム【スクリュータイプ】
専用品<AL-TIP2220/TTP2221>
price. 参考上代¥380
material. 合成ゴム



【Ø55mm】

no. TPA-200
type. バスケット
専用品<AL-TIP2210/TTP2211>
price. 参考上代¥380
material. ナイロン



【Ø90mm】

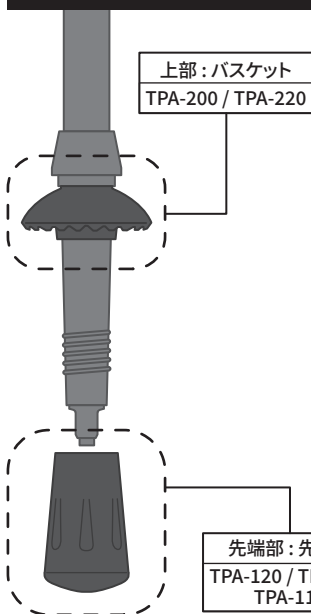
no. TPA-220
type. スノーバスケット
専用品<AL-TIP2220/TTP2221>
price. 参考上代¥380
material. ナイロン



【ナット付】

no. TPA-320
type. シャフトロックレバー
専用品<AL-TIP2220/TTP2221>
price. 参考上代¥380
material. ナイロン+スチール

用途に合わせて付け替え可能 -アタッチメント-



スピッツェ
【標準】



石突き。
地面や岩場にグリップ。

バスケット
【別売り/TPA-200】



ぬかるんだ地面に
めり込むのを防ぐ。

スノーバスケット
【別売り/TPA-220】



積雪時期に
使用するバスケット。

トレッキングキャップ
【標準装備/TPA-130】



路面での使用や
本体の保護として。

傾斜型
【別売り/TPA-110】



安定感があり、
広い角度で底面が接地。

WATER ACTIVITY

Water Shoes

- PK-A130 _15
- AL-A220 _16
- AL-WS310 _17

Sandals

- NEW** - PK-ES100 _18
- NEW** - AL-ES100 _19





no. **PK-A130**
item. **KIDS WATER SHOES**
キッズウォーターシューズ



type. KIDS
price. 参考上代¥1,800
size. 14.0cm~24.0cm<@1.0cm>

color. ●ブラック×ブルー ●ブラック×ピンク ●ブルー×スケッチ ●グレー×スケッチ
material. アッパー：EVA / ナイロン
ソール：合成ゴム

子供向けウォーターシューズ。

通気性と排水性に優れたメッシュ素材と、ハリのある生地感を生み出すEVA素材を組み合わせたアッパースタイル。

子供でも簡単に脱ぎ履きができるように、履き口は大きく開きストラップ部分はベルクロ留めなので調整も簡単。

ソールはつま先部分までカバーしているタイプなので、ぶつけやすく傷みやすい指先までしっかりと保護。

インサートタイプのインソールは、水抜きの際や乾燥時には抜くことができ、内部の掃除もラクラク。



履かせ易く脱げにくいベルクロストラップ



通気性・排水性の高いメッシュ素材



つま先部分までしっかりガードするソール

Black



Blue

Pop
BlackTie-Dye
Black

no. AL-A220
item. WATER SHOES
ウォーターシューズ



type. UNISEX
price. 参考上代¥1,900
size. 22.0cm~28.0cm<@1.0cm>

color. ●ブラック ●ブルー ●ポップブラック ●タイダイブラック
material. アッパー：ポリエステル
ソール：合成ゴム

大人向けウォーターシューズ。

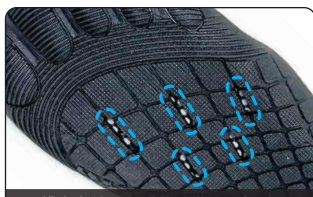
アッパー素材は伸縮性があり通気と排水に優れたエアメッシュ素材を使用し、フィット感がありながら快適な履き心地を実現。履き口は大きく開く形状で脱ぎ履きしやすく、ストラップ部分はベルクロ留めなので簡単に調整も可能。

裸足に近いベアフットタイプのソールなので、違和感の無い自然な状態の履き心地でアウトドアシーンの使用に最適。

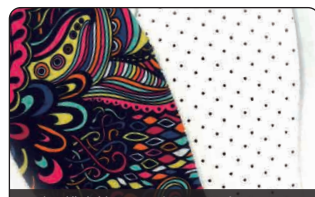
インソールとアウトソールには排水・通気の為の穴が開いており、水抜きと空気循環として機能し、濡れても快適な履き心地。



水中でも脱げにくいベルクロ留めストラップ



排水穴付きのベアフットタイプソール



通気・排水性のある有孔タイプインソール

Black

Blue
GrayTie-Dye
Black

no. **AL-WS310**
item. **WATER SHOES**
ウォーターシューズ



type. UNISEX

color. ●ブラック ●ブルーグレー ●タイダイブラック

price. 参考上代¥3,300

material. アッパー：ポリエステル

size. 22.0cm~28.0cm<@1.0cm>

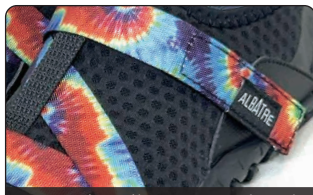
ソール：合成ゴム

大人向けハイグレードウォーターシューズ。

アッパー素材は伸縮性があり通気と排水に優れたエアメッシュ素材を使用し、フィット感がありながら快適な履き心地を実現。調整可能なストラップテープはZ形に締まっていくので、甲部分全体のホールド感の調整が可能。

インソールは衝撃吸収性・通気性に優れた3Dハニカムインソールを採用し、足への負担軽減と快適性を向上。

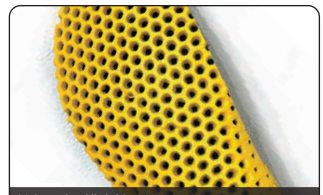
アウトソールは排水穴が設けてあり、一般的な物よりも耐摩耗性のあるラバー素材を使用し、グリップ力の高い深溝パターン仕様。



ホールド力を調整できるストラップテープ



排水穴付きでグリップの高いアウトソール



衝撃吸収・排水性に優れたハニカムインソール


 Tie-Dye
Blue


 Tie-Dye
Pink


no. **PK-ES100** **NEW**
 item. **JUNIOR EVA SLIDE SANDAL**
 ジュニアEVAスライドサンダル



type. JUNIOR
 price. 参考上代¥1,500
 size. 【JS】16.0/17.0cm、【JM】18.0/19.0cm
 【JL】20.0/21.0cm

color. ●タイダイブルー ●タイダイピンク
 material. 本体：合成樹脂(EVA)
 ストラップテープ：合成繊維(ポリエステル)

子供向けの軽質なEVA素材スライドサンダル。

軽量でクッション性のあるEVA素材を使用しているため、足への負担を軽減し快適な履き心地を実現。

テープは長さ調整可能なベルクロストラップなので、自分の足に合わせたフィッティングの調整も簡単。

本体がEVA素材なので、濡れても浸透することが無く、水滴などをサッと拭き取る事が可能。

足入れし易いスライドタイプのサンダルなので、脱ぎ履きの多いシーンや旅行などのサブシューズとしても大活躍。



Black

Tie-Dye
BlackTie-Dye
Blue

no. **AL-ES100** **NEW**
item. **EVA SLIDE SANDAL**
EVAスライドサンダル



type. UNISEX
price. 参考上代¥2,000
size. 【SS】22.0/23.0cm、【S】24.0/25.0cm
【M】25.0/26.0cm、【L】27.0/28.0cm

color. ●ブラック ●タイダイブラック ●タイダイブルー
material. 本体：合成樹脂(EVA)
ストラップテープ：合成繊維(ポリエステル)

大人向けのEVA素材のスライドサンダル。

軽量でクッション性のあるEVA素材を使用しているため、足への負担を軽減し快適な履き心地を実現。

テープは長さ調整可能なベルクロストラップなので、自分の足に合わせたフィッティングの調整も簡単。

本体がEVA素材なので、濡れても浸透することが無く、水滴などをサッと拭き取る事が可能。

足入れし易いスライドタイプのサンダルなので、脱ぎ履きの多いシーンや旅行などのサブシューズとしても大活躍。



OUTDOOR

ALPINE PRODUCTS CATALOG | 2026 SPRING & SUMMER





Outdoor Bags

- AL-OB100 _22
- AL-OB101 _22
- AL-OB100T _23
- AL-OB101T _23
- AL-OB110 _24
- AL-CB180 _25
- AL-CB180T _25
- AL-TB600 _26

Accessories

- AL-OBA300 _27
- AL-OBA400 _27



※カラビナは付属しません。
カップなどを掛けるカラビナループを装備



※撥水効果は使用とともに衰えます。
表面に撥水加工を施しています



使いやすい大型のオリジナルジッパー



内部に汎用性のあるメッシュポケット付

Real Tree



内部にベルクロで取外し・位置調整可能な仕切板が2枚付属

全面保護パッド入りで内部のギアをしっかりと保護

底部には汚れを落としやすく耐久性に優れたターポリン素材を使用



M
48L

L
68L

Lサイズ【68L】とMサイズ【48L】の2サイズバリエーション



Black Camo



Dark Olive



Leaf Camo Gray

no. **AL-OB100**
item. **MULTI GEAR CONTAINER [L]**
マルチギアコンテナ L

type. コンテナバッグ
price. 参考上代¥9,520

size. 約W.60×D.38×H.30cm(約68L)

color. ●ブラックカモ ●デザートカモ ●ダークオリーブ
●リーフカモグレー ●リアルツリー

material. ポリエステル600D 撥水加工(上部)
<ブラックカモ/リーフカモグレー/リアルツリー>
ポリエステル900D 撥水加工(上部)
<ダークオリーブ>
ポリエステルPVCコーティング(内部)
ターポリン(底部)



no. **AL-OB101**
item. **MULTI GEAR CONTAINER [M]**
マルチギアコンテナ M

type. コンテナバッグ
price. 参考上代¥8,400

size. 約W.50×D.30×H.32cm(約48L)

color. ●ブラックカモ ●ダークオリーブ
●リーフカモグレー ●リアルツリー

material. ポリエステル600D 撥水加工(上部)
<ブラックカモ/リーフカモグレー/リアルツリー>
ポリエステル900D 撥水加工(上部)
<ダークオリーブ>
ポリエステルPVCコーティング(内部)
ターポリン(底部)





※カラビナは付属しません。
カップなどを掛ける
カラビナループを装備



水の侵入を減らす
止水ジッパー採用



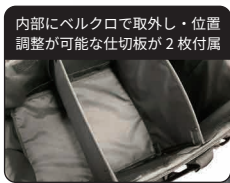
使い易い大型の
オリジナルジッパープル



内部に汎用性のある
メッシュポケット付

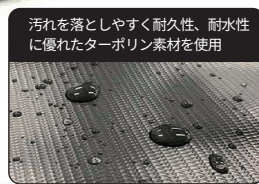


L
68L



内部にベルクロで取外し・位置
調整可能な仕切板が2枚付属

全面保護パッド入りで内部
のギアをシッカリ保護



汚れを落としやすく耐久性、耐水性
に優れたターポリン素材を使用



M
48L

Jet
Black

no. **AL-OB100T**
item. **MULTI GEAR CONTAINER [L]**
マルチギアコンテナL

type. コンテナバッグ
price. 参考上代¥10,200
size. 約W.60×D.38×H.30cm(約68L)
color. ●ジェットブラック
material. ターポリン(上部)
ポリエステルPVCコーティング(内部)
ターポリン(底部)



no. **AL-OB101T**
item. **MULTI GEAR CONTAINER [M]**
マルチギアコンテナM

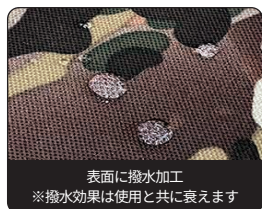
type. コンテナバッグ
price. 参考上代¥8,750
size. 約W.50×D.30×H.32cm(約48L)
color. ●ジェットブラック
material. ターポリン(上部)
ポリエステルPVCコーティング(内部)
ターポリン(底部)



Desert
Camo



蓋を落とし込んでストラップを
掛ければカジュアルトートに



底部には汚れを落としやすく耐久性
に優れたターポリン素材を使用



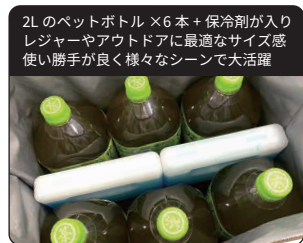
全面保護パッド入りで内部
のギアをシッカリ保護

no. **AL-OB110**
item. **MULTI GEAR CONTAINER [TOTE]**
マルチギアコンテナトート



type. コンテナバッグ
price. 参考上代¥7,500
size. 約W.56×D.22×H.42cm(約52L)

color. ●デザートカモ
material. ポリエステル600D 撥水加工(上部)
ポリエステルPVCコーティング(内部) / ターポリン(底部)



保冷材の効果的な使用方法

- 保冷材は冷やしたい食材に直接触れさせてください。
- 冷気は上から下へ降りますので保冷材はなるべく食材の上に置いてください。

15mm厚断熱材を使用

厚さ 約2.5倍

当社 15%

他社 6%

断熱材の厚みは他社平均と比べて約2.5倍の厚みで高い保冷力を誇る

高い保冷力を誇る5層構造

- アウター生地 (ポリエステル)
- PVC コーティング
- 発砲ポリエチレン (厚さ 15mm)
- PP 不織布
- 内貼 (PEVA : 縫目のない高周波圧着仕様)

no. **AL-CB180**
item. **MULTI SOFT COOLER BAG [18L]**
マルチソフトクーラーバッグ 18L

type. ソフトクーラーバッグ
price. 参考上代¥7,880
size. 約W.36×D.24×H.30cm(約18L)
color. ●ダークオリーブ
material. ポリエステル900D 撥水加工(上部)
発砲ポリエチレンフォーム(断熱材)
ポリエチレンビニルアセテート(内貼)
ターポリン(底部)



no. **AL-CB180T**
item. **MULTI SOFT COOLER BAG [18L]**
マルチソフトクーラーバッグ 18L

type. ソフトクーラーバッグ
price. 参考上代¥8,230
size. 約W.36×D.24×H.30cm(約18L)
color. ●ジェットブラック
material. 発砲ポリエチレンフォーム(断熱材)
ポリエチレンビニルアセテート(内貼)
ターポリン(底部)





使い易い大型のオリジナルジッパー



※カラビナは付属しません。
小さなギアを掛けるカラビナループを装備



※撥水効果は使用とともに衰えます。
表面に撥水加工を施しています

Real Tree



開口はがま口タイプなので大きく開き出し入れがスムーズ

底部には汚れを落としやすく耐久性に優れたターポリン素材を使用



サイドポケットから補強ボードを外せます



高さ約5cm

両側面にある補強用PEボードを外す事でコンパクトに畳む事が可能



Black Camo



Dark Olive



Jet Black

no. AL-TB600
item. MULTI TOOL BAG
マルチツールバッグ

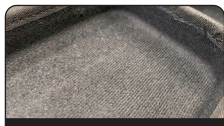


type. ツールバッグ
price. 参考上代 ¥2,980
size. 約W.34×D.13×H.18cm

color. ●ブラックカモ ●ダークオリーブ ●ジェットブラック ●リアルツリー
material. ポリエステル600D 撥水加工(表地)<ブラックカモ/リアルツリー>
ポリエステル900D 撥水加工(表地)<ダークオリーブ>
ターポリン<表地><ジェットブラック>
ポリエステルPVCコーティング(内部) / ターポリン(底部)



本体上部には使い勝手の良い
オリジナルカラビナ付



内部は触り心地が良く中の物が
傷付きにくい保護素材を採用

※収納可能なメスティンのサイズは
約 17×10×7cm を最大として想定し
製造しております。

本体が EVA で出来ているので
軽量で型崩れが無く、中の物が
潰れる心配がありません。



Black
Camo

Desert
Camo

Dark
Olive

使い易い大型の
オリジナルジッパー

no. **AL-OBA300**
item. **MESSTINS CASE**
メスティンケース



type. ツールケース
price. 参考上代¥1,880
size. 約W.12×D.19×H.8cm

color. ●ブラックカモ ●デザートカモ ●ダークオリーブ
material. ポリエステル600D<ブラックカモ/デザートカモ>
ポリエステル900D<ダークオリーブ>
EVA樹脂(本体) / アルミニウム(カラビナ)

持ち運びと収納に便利な
カラビナ付専用ポーチ付き！



テント内や車両内で自慢のギアを吊るして
見せる収納でスペースを有効活用！



Dark
Olive

Black

no. **AL-OBA400**
item. **HANGING CHAIN**
ハンギングチェーン



オリジナル
カラビナ
3
個付

ループ数
40
個以上

ループ
耐荷重
35
kg

バックル部分で長さの調整が可能
最大全長約 165cm 程度まで延長

type. マルチロープ
price. 参考上代¥1,690
size. 幅2cm 全長約115cm～約165cm(調整可能)
専用ポーチ / 20×15cm

color. ●アーミーブラウン ●ブラック
material. ポリプロピレン

CREATOR9000-OSAKA CO.,LTD.

株式会社クリエイター9000大阪

〒598-0021

大阪府泉佐野市日根野4067-14

TEL:072-464-5511 FAX:072-464-5521

E-mail:contact@creator9000.co.jp



<http://www.creator9000.co.jp>

※掲載された仕様は予告なく変更する場合があります。
※商品はカタログのカラーと多少異なる場合がありますので
あらかじめご了承ください。

2601

