

2025-2026 f/w

POOKIES
gear for kids

 **albatre**
OUTDOOR FOOTWEAR



POOMES & ALBARE PRODUCTS CATALOG | 2025-2026 FALL & WINTER

WINTER FOOTWEAR





Kids & Junior

- PK-WP800 _04
- PK-WP201 _05
- PK-EB510 _06
- PK-EB510N _07
- PK-WP710S _08
- PK-M310 _09

Adult

- AL-WP1810 _10
- AL-WP2200 _11
- AL-SB3850L _12
- AL-WS3950L _13
- AL-WPM1900 _14
- AL-MS2000 _15



Navy-N



Pink-N



Black



Camel

no. **PK-WP800**
item. **KIDS SNOW BOOTS**
キッズスノーブーツ



type. KIDS
price. 参考上代¥3,700
size. 13/14、15/16、17/18cm

color. ●ネイビーN ●ピンクN ●ブラック ●キャメル
material. アッパー：合成皮革(ポリウレタン)<ネイビーN / ピンクN>
：合成繊維(ポリエステル)<ブラック / キャメル>
ソール：合成樹脂(EVA)+合成ゴム(TPR)

キッズ・トドラーサイズの子供用スノーブーツ。

履き口は大きく開き脱ぎ履きし易く、両側がベルクロテープ留めなので小さなお子様でも調整が可能。

内部は全面ボア貼りであたたかく保温力が高く、ソフトな履き心地。

ソール部分は軽量なEVA素材を使用した完全防水仕様なので、雪上や水たまりでの歩行も安心。



ズレにくい大判ベルクロ仕様



内部は全面あたたかいボア素材



※高さ5cm程度まで

濡れる心配のない完全防水ソール



Blue-G



Pink-G



Black



Gray

no. **PK-WP201**
item. **JUNIOR SNOW BOOTS**
ジュニアスノーブーツ



type. JUNIOR
price. 参考上代¥3,900
size. 19/20、21/22、23/24cm

color. ●ブルー-G ●ピンクG ●ブラック ●グレー
material. アッパー：合成繊維(ポリエステル)
ソール：合成樹脂(EVA)+合成ゴム(TPR)

ジュニアサイズの子供用スノーブーツ。

高さはセミロングタイプなので、しっかりと足上部を覆い雪の侵入や冷気をシャットダウン。

さらに上部のドローコードを絞ることで履き口を足に密着させることが可能。

内部は全面ボア貼りであたたかくソフトな履き心地。

ソール部分は軽量なEVA素材を使用した完全防水仕様なので、雪上や水たまりでの歩行も安心。



調整可能なドローコード付き



内部は全面あたたかいボア素材



※高さ5cm程度まで

濡れる心配のない完全防水ソール



Navy



Pink



Yellow



Purple



Mint



Espresso2



Black



Olive
NEW

no. **PK-EB510**
item. **JUNIOR SNOW&RAIN BOOTS**
ジュニアスノー・レインブーツ



type. JUNIOR
price. 参考上代¥2,850
size. 15/16、17/18、19/20、21/22、23/24cm
※ピンク/イエローは21/22cmまで

color. ●ネイビー ●ピンク ●イエロー ●パープル
●ミント ●エスプレッソ2 ●ブラック ●オリーブ
material. アッパー：合成樹脂(EVA)
ソール：合成樹脂(EVA)+合成ゴム(TPR)

子供向けのスノー・レインブーツ。

メイン素材に超軽量なEVA素材を使用することで、ブーツタイプとしては軽やかでソフトな履き心地を実現。
ボア素材のインナーはあたたかく足を包み込み、取り外すことでレインブーツとしてオールシーズン使用可能。
底部にはラバーを埋め込み、滑りやすい、摩耗しやすいと言われるEVA底の欠点をカバー。



完全防水の軽量EVA素材



脱着可能インナーの2WAYブーツ



底面のラバーで滑り止め



Navy-N



Pink-N



Yellow-N



Olive-N



Black-N2

no. **PK-EB510N**
item. **JUNIOR SNOW&RAIN BOOTS**
ジュニアスノー・レインブーツ



type. JUNIOR
price. 参考上代¥2,950
size. 15/16、17/18、19/20、21/22、23/24cm
※ピンクN/イエローNは21/22cmまで

color. ●ネイビーN ●ピンクN ●イエローN
●オリーブN ●ブラックN2
material. アッパー：合成樹脂(EVA)
ソール：合成樹脂(EVA)+合成ゴム(TPR)

子供向けのスノー・レインブーツ。

インナーボアの折り出し部分を、伝統的なネイティブ柄をあしらったニット素材にしたアナザーモデル。
メイン素材に超軽量なEVA素材を使用することで、ブーツタイプとしては軽やかでソフトな履き心地を実現。
底部にはラバーを埋め込み、滑りやすい、摩耗しやすいと言われるEVA底の欠点をカバー。



完全防水の軽量EVAソール



脱着可能インナーの2WAYブーツ



底面のラバーで滑り止め



Black



Camel



Gray

no. **PK-WP710S**
item. **JUNIOR SNOW BOOTS**
ジュニアスノーブーツ



type. JUNIOR
price. 参考上代¥4,980
size. 16/17、18/19、20/21、22/23cm

color. ●ブラック ●キャメル ●グレー
material. アッパー：合成繊維(ナイロン)
ソール：合成樹脂(EVA)+合成ゴム(TPR)

子供向けのスノーブーツ。

本格的な大人のウィンターブーツのスタイルをそのままにジュニアブーツに仕上げたハイクレードモデル。

ソール部は超軽量なEVA素材を採用し、水深5cm程度までは完全防水。

底部は防滑・耐磨耗性能を向上するために、合成ゴムが備わり、凍った路面で絶大な効果を発揮する埋め込式スパイク付き。

内部は全面ボア貼りなので、あたたかくソフトな履き心地を実現。



調整可能なドローコード付き



内部は全面あたたかいボア素材



底面のラバー部分に折り畳み式スパイク付



Black



White

NEW



Denim

NEW

no. **PK-M310**
item. **JUNIOR WINTER BOOTS**
ジュニアウィンターブーツ



type. JUNIOR
price. 参考上代¥5,200
size. 15/16、17/18、19/20、21/22、23/24cm

color. ●ブラック ○ホワイト ●デニム
material. アッパー：合成繊維(ポリエステル)+合成皮革(PVC)
ソール：合成樹脂(EVA)+合成ゴム(TPR)

子供向けのウィンターブーツ。

モコモコとした見た目のカジュアルなアッパースタイルで、雪遊びだけでなく寒い日のタウンユースとしても大活躍。ソール部分は超軽量なEVA素材を使用し、見た目よりも軽やかで動きやすくクッション性もあるので足への負担を軽減。アッパーは撥水・防汚加工を施しているため、水滴や少しの汚れであればサッと拭き取ることが可能。履き口部分はドロコードを絞ることで、フィット感を高め雪の侵入を防ぎ、冷気もシャットダウン。



超軽量なEVAソール



調整可能なドロコード付き



底面のラバーで滑り止め



Black Paisley



Gray×Navy



Beige×Orange

no. **AL-WP1810**
item. **WINTER BOOTS**
ウィンターブーツ



type. UNISEX
price. 参考上代¥6,700
size. 23.0/23.5、24.0/24.5、25.0/25.5cm
26.0/26.5、27.0/27.5、28.0/28.5cm

color. ●ブラックベイズリー ●グレー×ネイビー ●ベージュ×オレンジ
material. アッパー：合成繊維(ポリエステル)
ソール：合成樹脂(EVA)+合成ゴム(TPR)

大人向けのウィンターブーツ。

スノーシーンだけでなくタウンユースも可能なショートタイプの防寒アウトドアブーツ。

上部のドローコードを絞り脚周りにフィットさせることで、冷たい風の吹き込みや雪の侵入をしっかりとガード。

履き口が大きく、足入れがスムーズなので脱ぎ履きの多いシーンや日常使いにピッタリ。

軽量なEVAソールを採用し、水深6cm程度までは完全防水機能を備え、アッパーは撥水・防汚加工でサッと拭き取りが可能。



グリップ力のある深溝パターンソール



調整可能なドローコード付き



脚にフィットしサポートする3Dインソール



Black

no. **AL-WP2200**
item. **SNOW BOOTS**
スノーブーツ



type. UNISEX
price. 参考上代¥6,300
size. 22.5/23.0、23.5/24.0、24.5/25.0、25.5/26.0cm
26.5/27.0、27.5/28.0、28.5/29.0cm

color. ●ブラック
material. アッパー：合成繊維(ポリエステル)
ソール：合成樹脂(EVA)+合成ゴム(TPR)

大人向けのスノーブーツ。

積雪量の多い寒冷地での使用を前提としたセミロングタイプのスノーブーツ。

内部は全面ボア素材を使用しているので、履き心地がソフトで保温性が高い防寒仕様。

上部のドローコードを絞り脚周りにフィットさせることで、冷たい風の吹き込みや雪の侵入をしっかりとガード。

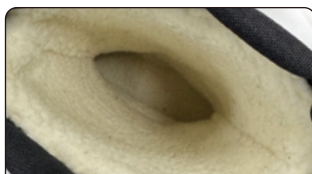
甲部分のベルトはベルクロ留めなので、自分に合った締め付け具合に調整可能。

ソール部は軽量のEVA素材の完全防水底、さらに接地部分には防滑・耐摩耗性向上のための合成ゴムが組み込まれています。



※高さ5cm程度まで

完全防水の軽量EVAソール



内部は全面あたたかいボア素材



調整可能なドローコード付き



Black



Gray

no. **AL-SB3850L**
item. **WINTER BOOTS**
ウィンターブーツ



type. WOMEN'S
price. 参考上代¥5,500
size. 22.5/23.0、23.5/24.0、24.5/25.0cm

color. ●ブラック ●グレー
material. アッパー：合成皮革(ポリウレタン)
ソール：合成樹脂(EVA)+合成ゴム(TPR)

女性向けのウィンターブーツ。

カジュアルなアップースタイルなので、タウンユースはもちろん本格的なアウトドア使用にもピッタリ。

内部は底部も含め全面ボア素材を貼る事で、あたたかく保温性がありソフトな履き心地を実現。

アッパーは撥水・防汚加工を施してあり、水滴や汚れが付いてもサッと拭き取る事ができお手入れもラクラク。

ソールはトレッキングシューズなどでも使用される深い溝のハイグリップアウトソールと軽量なEVA素材の2ピースソール。



深溝ハイグリップアウトソール



アッパーは撥水・防汚加工



内部は全面あたたかいボア素材



Black



Gray

no. **AL-WS3950L**
item. **WINTER BOOTS**
ウインターブーツ



type. WOMEN'S

price. 参考上代¥7,400

size. 22.5/23.0、23.5/24.0、24.5/25.0cm

color. ●ブラック ●グレー

material. アッパー：合成繊維(ポリエステル)+合成皮革(PVC)

ソール：合成樹脂(EVA)+合成ゴム(TPR)

女性向けのセミロングタイプウインターブーツ。

シンプルなギルティングスタイルのアッパーは、撥水・防汚加工が施され、サイドジッパー式なので脱ぎ履きが簡単。

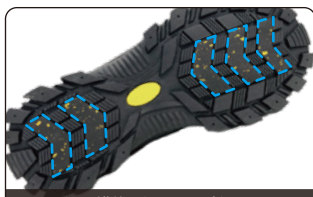
上部のドロークコードは絞る事ができるので、履き口を足にフィットさせて雪や冷たい冷気をシャットダウン。

さらにソールは特殊な防滑ソール(Ice Brake Sole)を採用し、凍った路面でのグリップ性能がアップ。

内部は全面がボア貼りなので、あたたかく保温性もありソフトな履き心地。



脱ぎ履きしやすいサイドジッパー式



ガラス繊維を混入した防滑ソール



内部は全面あたたかいボア素材



Black



Coyote



Gray

no. **AL-WPM1900**
item. **WINTER BOOTS**
ウィンターブーツ



type. UNISEX
price. 参考上代¥7,100
size. 23.0/23.5、24.0/24.5、25.0/25.5cm
26.0/26.5、27.0/27.5、28.0/28.5cm

color. ●ブラック ●コヨーテ ●グレー
material. アッパー：合成繊維(ポリエステル)+合成皮革(PVC)
ソール：合成樹脂(EVA)+合成ゴム(TPR)

大人向けのウィンターブーツ。

オードックスなスタイルの防寒・防水・防滑と3拍子揃ったフルサイズ展開のアウトドアブーツ。

ソールは特殊な防滑ソール(Ice Brake Sole)を採用し、寒冷地やスキー場などの凍った路面での歩行も安心。

アッパーには防水加工と撥水・防汚加工が施されているので、湿雪や融雪時の水滴や汚れもサッと拭き取りが可能。

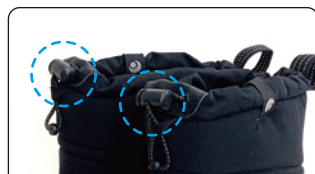
※防水加工は完全防水ではありません。



軽量EVAとTPRラバーの2ピースソール



ガラス繊維を混入した防滑ソール



調整可能なドロコード付き



Black



Coyote



Olive

no. **AL-MS2000**
item. **MOC SHOES**
モックシューズ

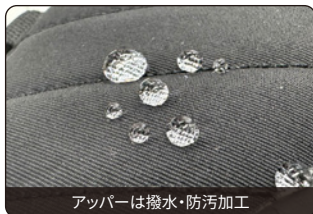


type. UNISEX
price. 参考上代¥5,500
size. **[S]**22.0/23.5、**[M]**23.5/25.0cm
[L]25.0/26.5、**[XL]**26.5/28.0cm

color. ●ブラック ●コヨーテ ●オリーブ
material. アッパー：合成繊維(ポリエステル)
ソール：合成樹脂(EVA)+合成ゴム(TPR)

大人向けのモックシューズ。

トレッキングシューズにも使用される深溝でグリップ力の高いアウトソールを採用したアウトドア仕様。
内部は全面ボア素材を使用し包み込んでくれるように暖かく、スリッポンタイプなので、脱ぎ履きし易く日常使いに最適。
かかと部分に少しの引っ掛けがあるので、歩行時にバカバカと浮いて脱げやすいような心配がありません。
撥水・防汚加工を施しているので、水滴や汚れをサッと拭き取ることが可能なので、お手入れも楽々。



アッパーは撥水・防汚加工



内部は全面あたたかいボア素材



深溝ハイグリップアウトソール

CREATOR9000-OSAKA CO.,LTD.

株式会社クリエイター9000大阪

〒598-0021

大阪府泉佐野市日根野4067-14

TEL:072-464-5511 FAX:072-464-5521

E-mail:contact@creator9000.co.jp



<http://www.creator9000.co.jp>

※掲載された仕様は予告なく変更する場合があります。

※商品はカタログのカラーと多少異なる場合がありますので
あらかじめご了承ください。

2502

